



# โครงการจัดทำบัญชีของเสียที่เป็นแหล่ง ทรัพยากรทดแทน

ประเภท "ของเสียครัวเรือน"



ดร.กัญจน์นรี ช่างจำ  
ภาควิชาวิทยาศาสตร์พื้นพิภพ คณะวิทยาศาสตร์ มหาวิทยาลัยเกษตรศาสตร์

ของเสียครัวเรือน

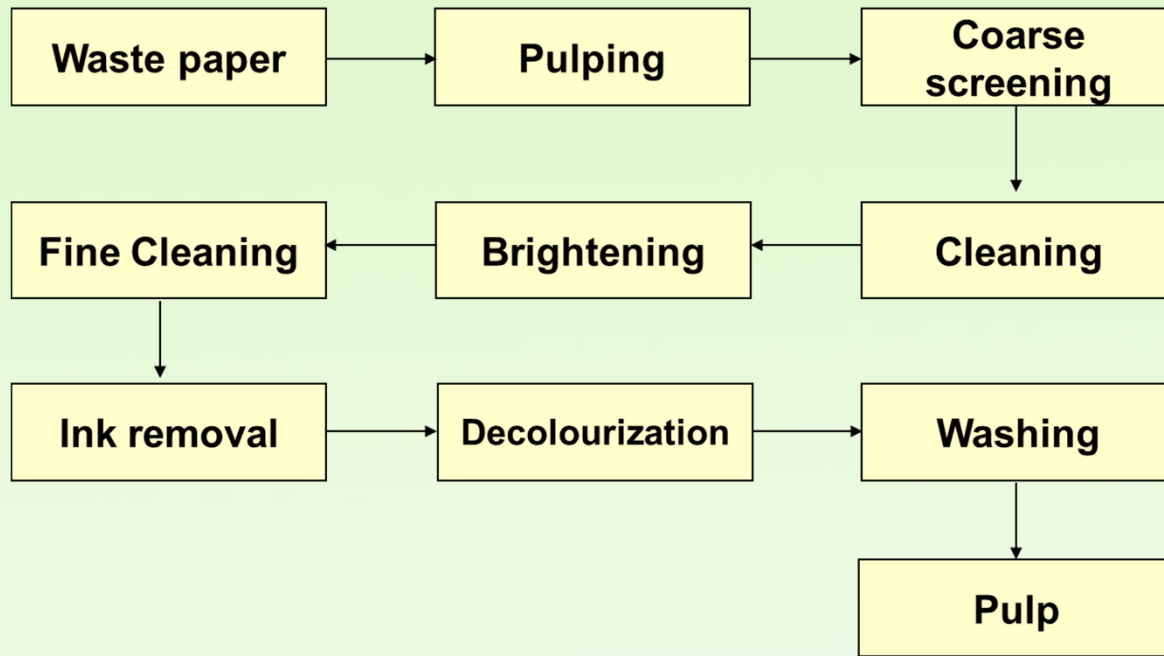
ประเภทของเสีย	ชนิดของเสีย
กระดาษ	กระดาษขาว-ดำ
	กระดาษหนังสือพิมพ์
	หนังสือและนิตยสาร
	กระดาษกราฟท์ (กระดาษลูกฟูกสีน้ำตาล)
	กระดาษกล่องเครื่องดื่ม (เช่น กล่องนม กล่องน้ำผลไม้)
	ฉลากกระดาษ
	กระดาษย่อย (เช่น โบว์ซัวร์ จดหมาย กระดาษโน้ต)
พลาสติก	<b>PET</b> (พลาสติกที่กันเชื่อมรวมเป็นจุดตรงกลาง เช่น ขวดน้ำดื่ม, ขวดน้ำอัดลม, ขวดน้ำมันพืชบางยี่ห้อ, ขวดน้ำปลา, ด้ามแปรงสีฟัน, ตลับยา)
	<b>HDPE</b> (ขวดน้ำดื่มขาวขุ่น, ขวดนม, ถัง, ขวดโลชั่น, ขวดแชมพู, ขวดสบู่เหลว, ถุงซ้อปโป่ง)
	<b>PVC</b> (พลาสติกที่กันเชื่อมเป็นขีด เช่น ขวดน้ำดื่มใส, ขวดน้ำมันพืชบางยี่ห้อ, ขวดน้ำผลไม้, กล่องใส่ไส้ของหวาน)
	<b>LDPE</b> (ถุงซิปล, หลอดเครื่องสำอาง, ถุงเย็น, จุกใน, ขวดน้ำเกลือ)
	<b>PP</b> (ฝาภาชนะ, ถุงร้อน, กระจอกเข็มฉีดยา, หลอดกาแฟ, ถ้วยพลาสติกร้อน)
	<b>PS</b> (กล่องใส่ไส้ CD, ของเล่น, ถาดใส่อาหาร, ถ้วยไอศกรีม, ไม้บรรทัด, กระจาดต้นไม้, ตลับเทป, ม้วนวีดีโอเทป)
	<b>EPS</b> (กล่องโฟมใส่อาหาร, โฟมกันกระแทก)
	พลาสติกผสม ( <b>Mixed Plastics</b> )
แผ่นซีดีและแผ่นดีวีดี	

## ของเสียครัวเรือน

ประเภทของเสีย	ชนิดของเสีย
โลหะและอโลหะ	ผลิตภัณฑ์อลูมิเนียม (เช่น กระจังหน้ารถมอเตอร์ไซด์, ถังหม้อต้ม, หม้ออลูมิเนียม)
	ผลิตภัณฑ์เหล็ก/เหล็กเคลือบดีบุก (เช่น กระจังอาหารต่างๆ)
	ผลิตภัณฑ์เหล็กแผ่นเคลือบสังกะสี (เช่น หลังคา)
	ผลิตภัณฑ์ทองแดง (เช่น สายไฟ)
	ผลิตภัณฑ์ทองเหลือง (เช่น หัวก๊อกน้ำ, เชงเทียน, ขัน)
	ผลิตภัณฑ์สแตนเลสสตีล (เช่น หม้อ, จานชาม, กระจังน้ำร้อน)
	กระจังสารเคมี (เช่น กระจังยาฆ่าแมลง, สเปรย์ตกแต่งผม)
ไม้	ผลิตภัณฑ์ไม้ (เช่น เฟอร์นิเจอร์ไม้ธรรมชาติ)
	ผลิตภัณฑ์ไม้อัด (เช่น เฟอร์นิเจอร์ไม้อัด)
ยาง	ผลิตภัณฑ์ยางธรรมชาติและยางสังเคราะห์
	ยางยานพาหนะใช้แล้ว
หนัง	ผลิตภัณฑ์หนังแท้และหนังเทียม
ผ้า/พรม	ผ้าธรรมชาติและผ้าสังเคราะห์
	พรมขนสัตว์และพรมสังเคราะห์
วัสดุก่อสร้างและตกแต่งบ้าน	เศษวัสดุจากการตกแต่งสวน (เช่น เศษไม้, เศษใบไม้, หญ้า)
	ของเสียจากการก่อสร้างและซากปรักหักพัง
	ผลิตภัณฑ์เซรามิก (เช่น แจกัน, แก้วน้ำ, จานชาม)
รถยนต์	ซากยานพาหนะใช้แล้ว
น้ำมัน	น้ำมันหล่อลื่นใช้แล้ว
	น้ำมันพืชใช้แล้ว

# กระดาษ

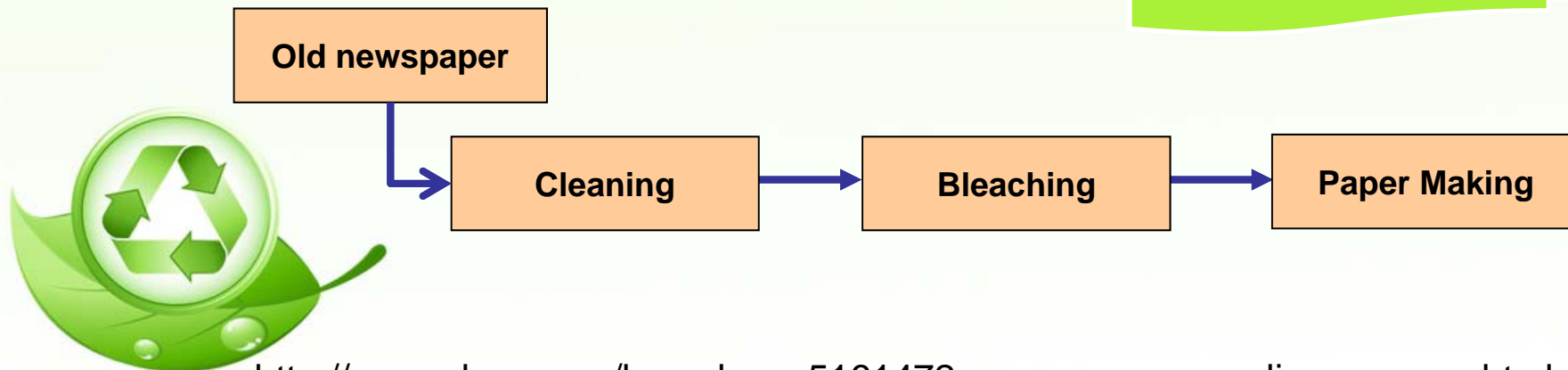




กระดาษขาวดำ

[http://www.sustainpack.com/aap\\_rwp.html](http://www.sustainpack.com/aap_rwp.html)

กระดาษหนังสือพิมพ์



[http://www.ehow.com/how-does\\_5161472\\_newspaper-recycling-process.html](http://www.ehow.com/how-does_5161472_newspaper-recycling-process.html)



# พลาสติก



# พลาสติก



soleilpet.en.alibaba.com



OLD

fruit drink blend range

fruit nectar blend range

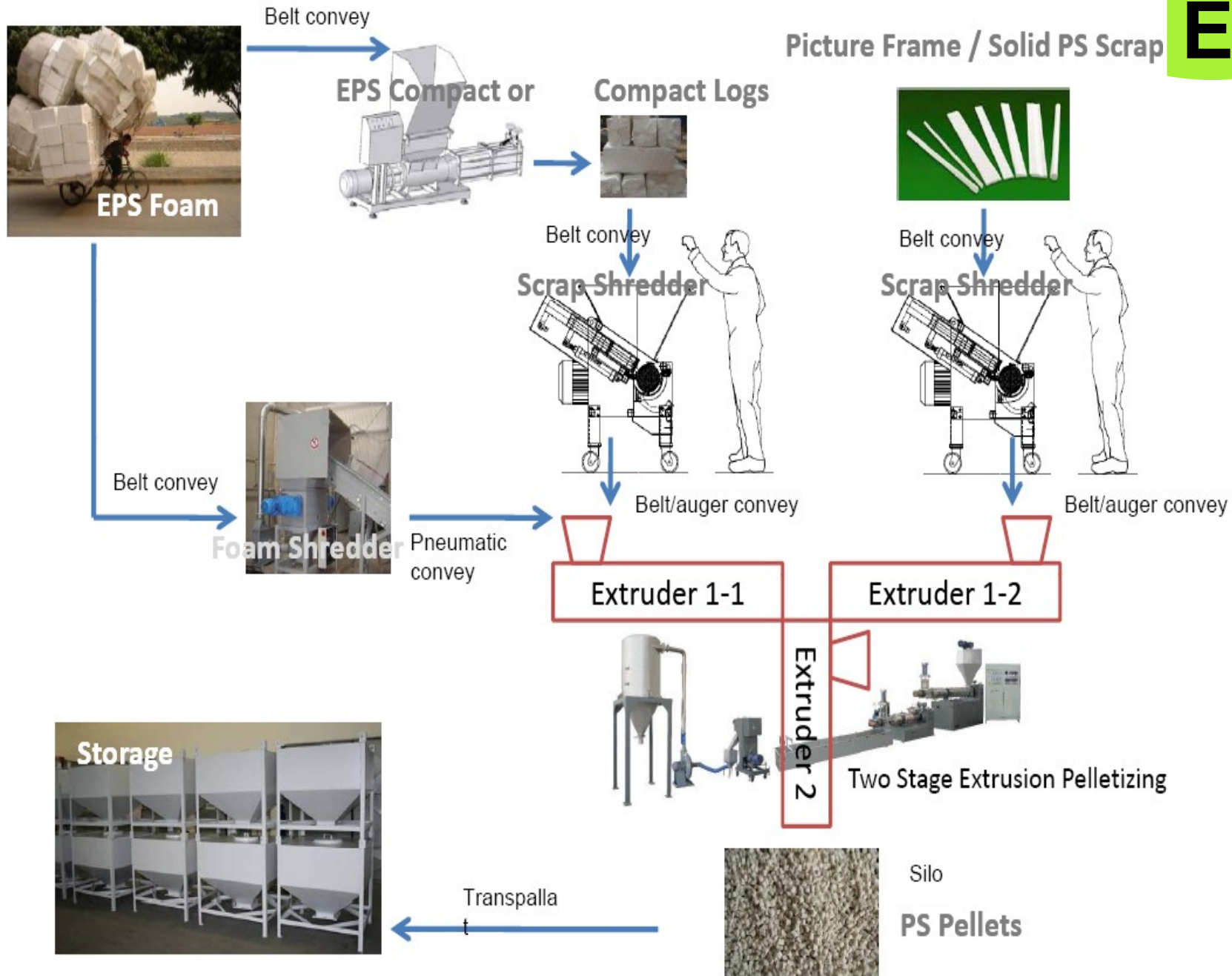


# พลาสติก

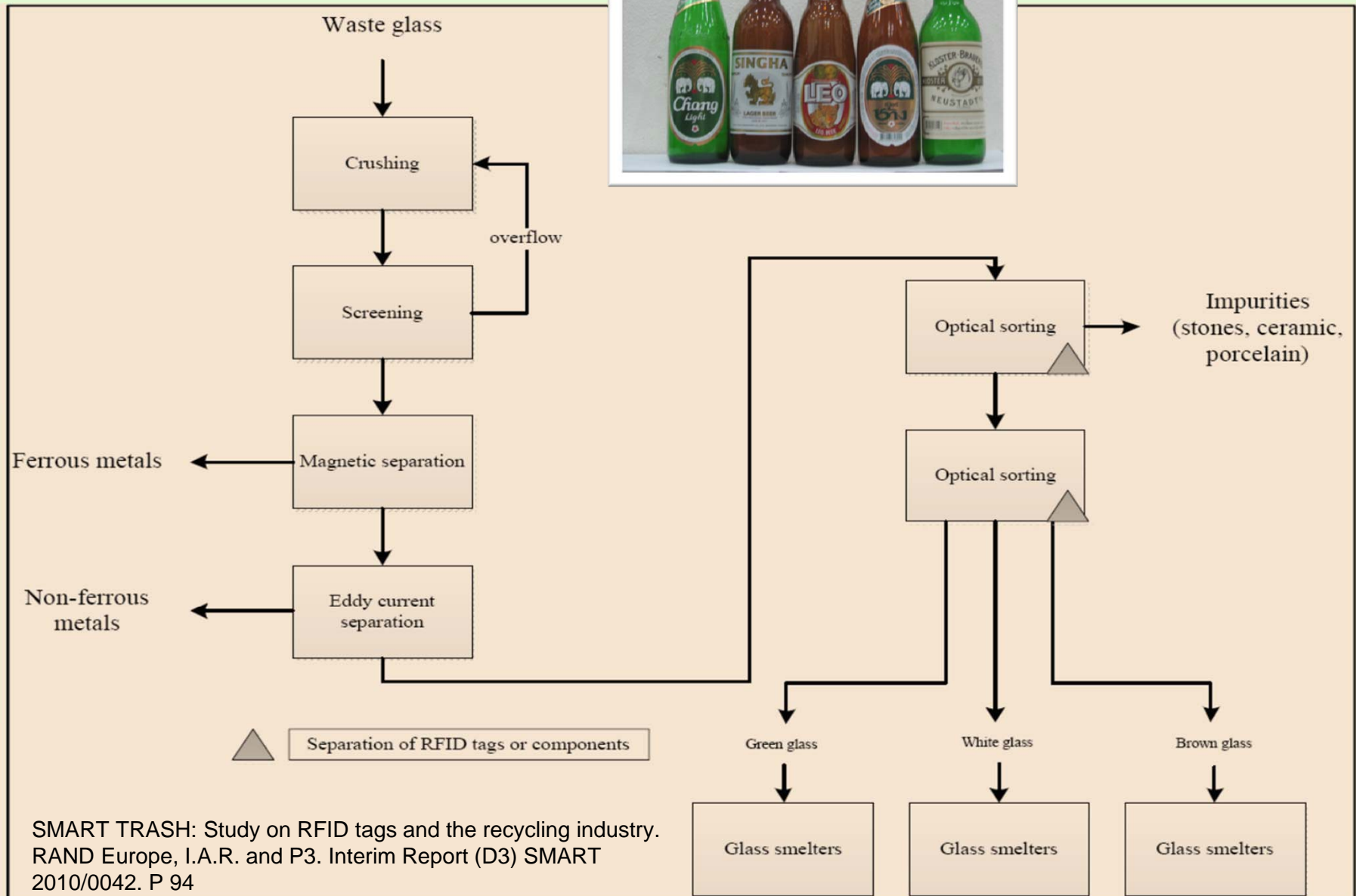


<http://www.thedailygreen.com/green-homes/latest/recycling-symbols-plastics-460321>





# ขวดและแก้ว



SMART TRASH: Study on RFID tags and the recycling industry.  
RAND Europe, I.A.R. and P3. Interim Report (D3) SMART  
2010/0042. P 94

## อลูมิเนียม

Collection of used Al-cans



Sorted and cleaned



Compressing and melting



Shredding, crushing and stripping



Melting into ingots and then rolling into flat



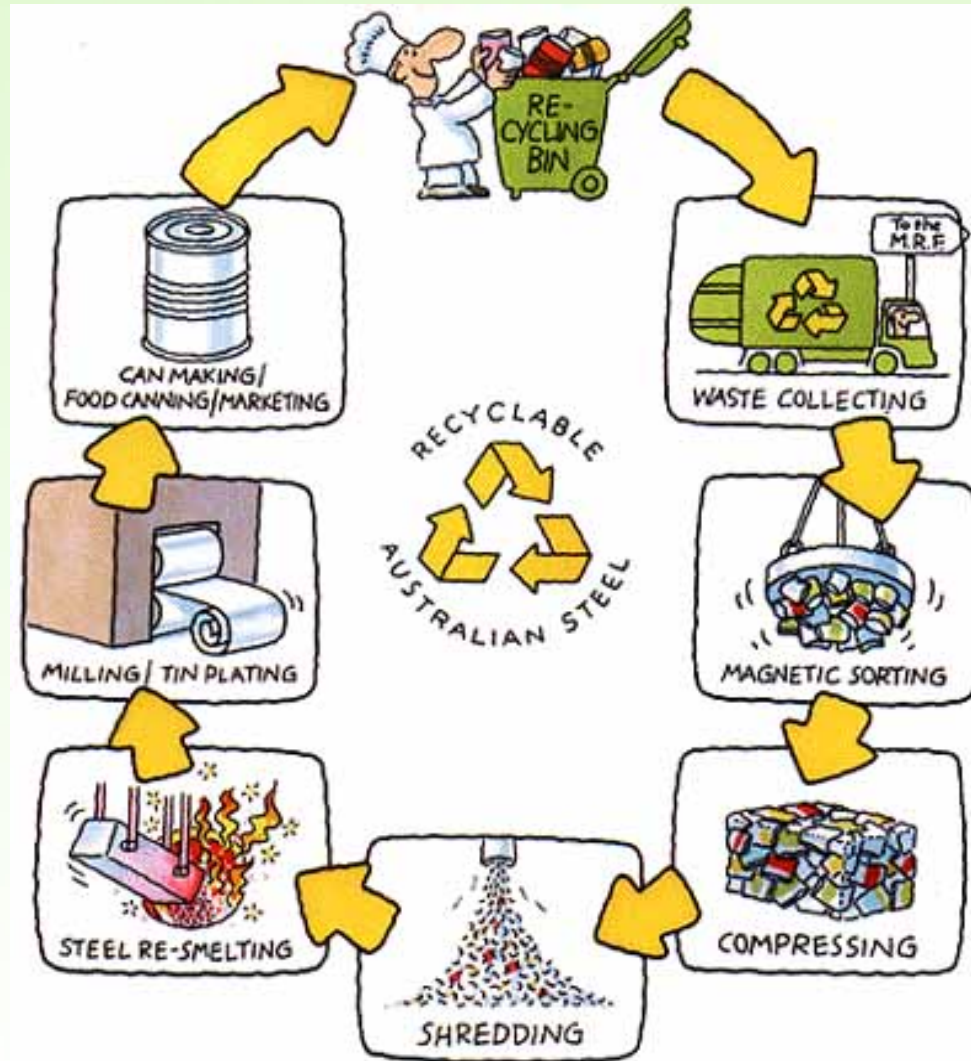
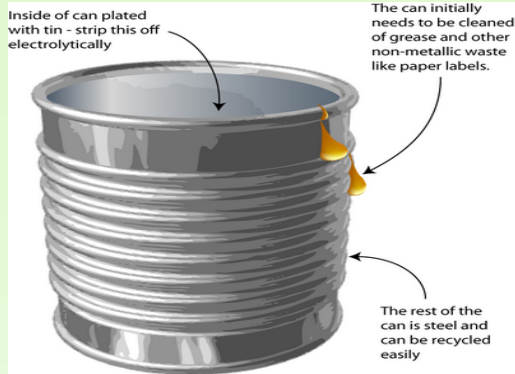
Coiling and shipping to can manufacturers to



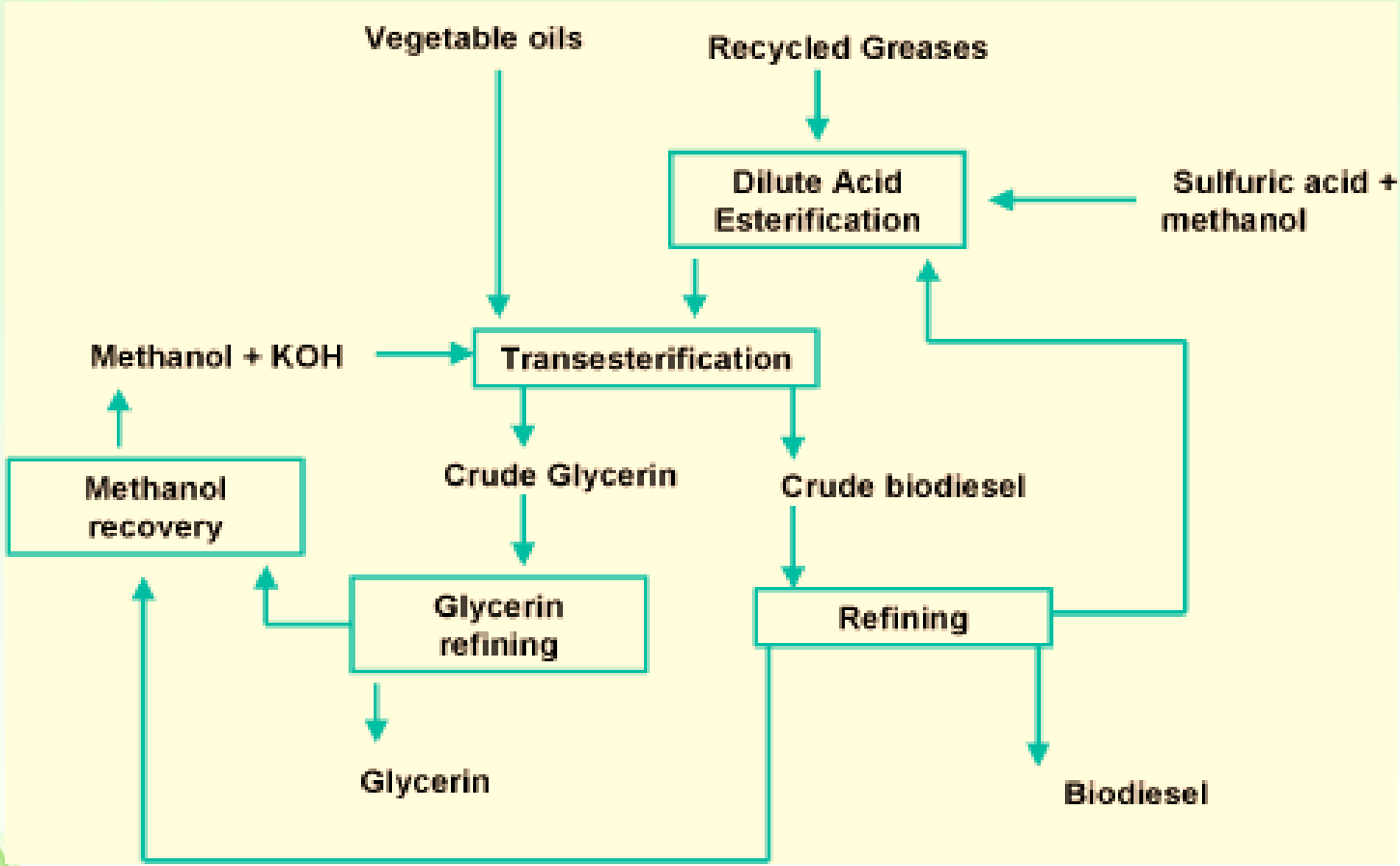
New products returned to store



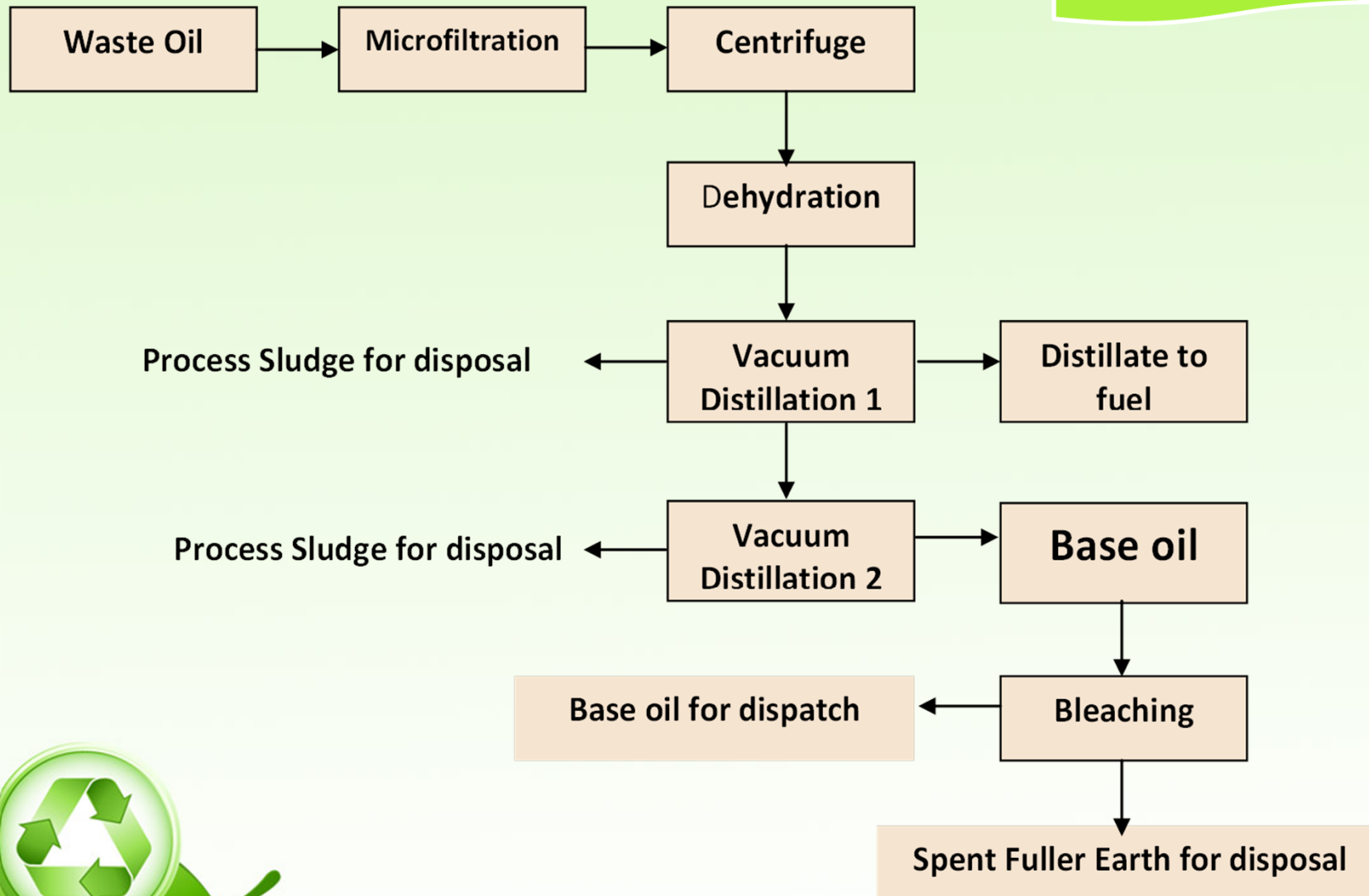
# อาหารกระป๋องต่างๆ



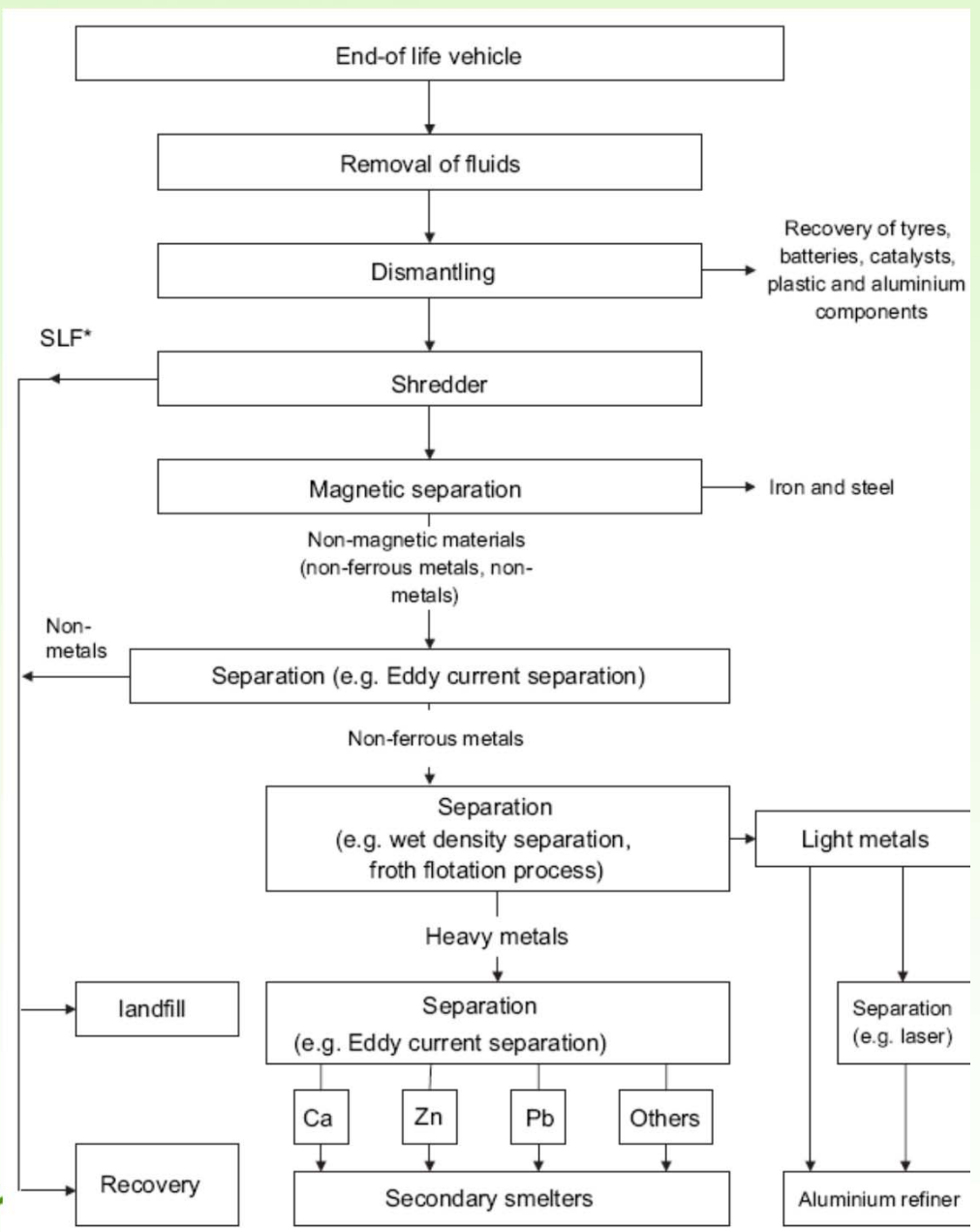
# น้ำมันพืชใช้แล้ว



น้ำมันหล่อลื่นใช้แล้ว



ซากยานพาหนะ  
ใช้แล้ว



Ostertag K, Hüsing B. 2008. Identification of starting points for exposure assessment in the post-use phase of nanomaterial-containing products. Journal of Cleaner Production 16: 938-948